

OKISEKI

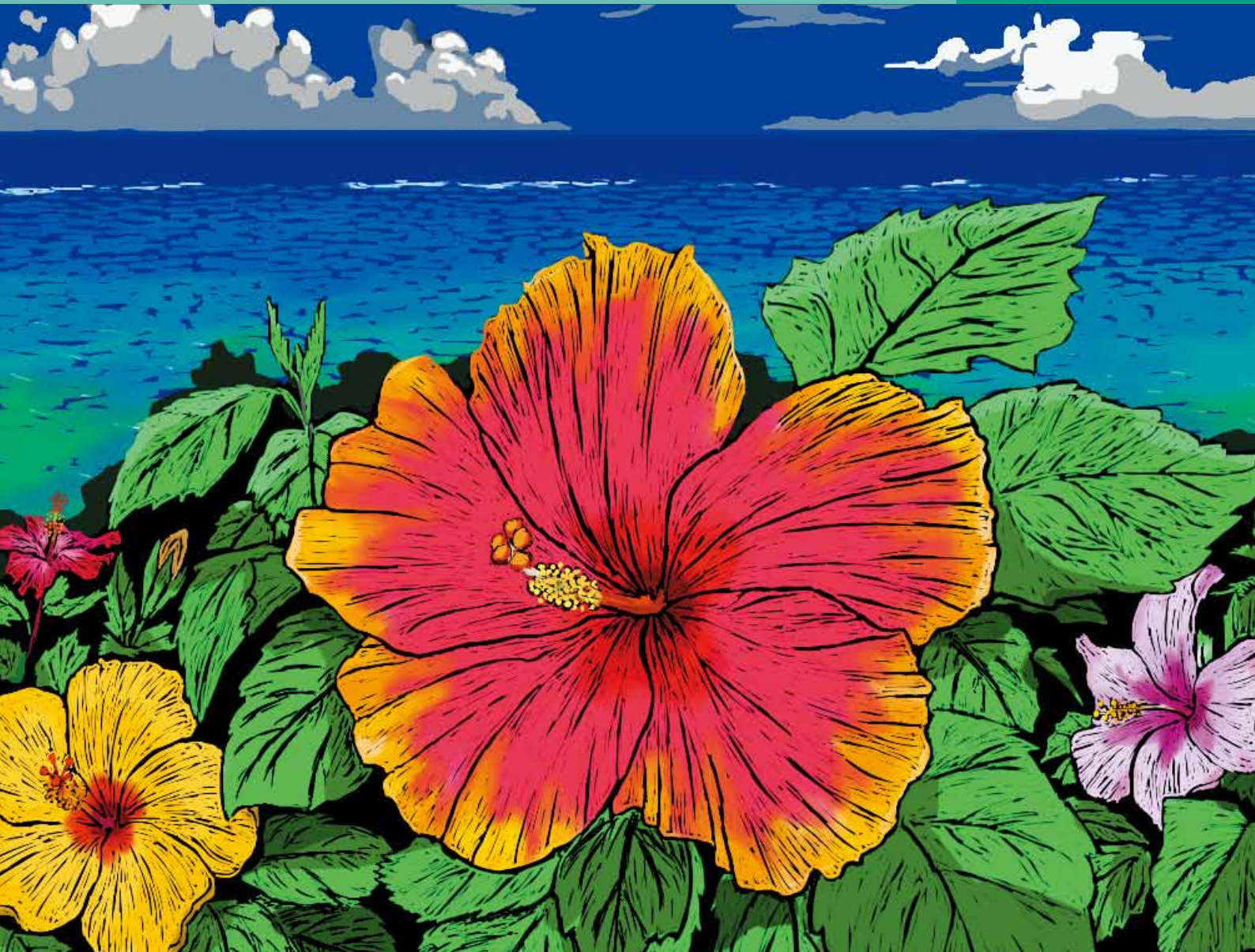


Japanese
Red Cross
Society

2016.5

第94号

《 沖縄赤十字病院 広報誌 おきせき 》



理 念

赤十字の博愛の心が伝わる病院をめざして

基本方針

1. 私達は患者さんに益することのみに医療技術を提供します。
2. 私達は信頼される医療が行えるように日々研鑽し、快適な療養環境を創ります。
3. 私達は地域と連携を密にし県民の健康増進に貢献できる医療活動を追求します。

〒902-8588 沖縄県那覇市与儀1-3-1

TEL 098-853-3134 FAX 098-853-7811

<http://www.okinawa-rch.jp>

【ハイビスカス】

沖縄ならどこでも見られる
ハイビスカスを版面にすると
こんな感じか、というイメージです。

Picture /
Teruhito Uchihara



沖縄赤十字病院

日本赤十字社

人間を救うのは、人間だ。 Our world. Your move



ドクター
教えて！



放射線科のお仕事

佐久川 貴行
医師（放射線科）



放射線診断科のお仕事！

近年は医療機器の進歩が目覚ましく、多くの画像検査が行われるようになりました。

当院の放射線部では主にX線写真、CT、MRIの撮影を放射線技師が行い、できあがった画像の分析を放射線科医師が行っています。

またX線やCTで体の中を透かしてカテーテルで治療するIVR(画像下治療)も放射線科の分野になります。術後出血や外傷などの緊急止血を主に行っていますが、おなかや胸は切らずに血管の治療ができるので体への負担は少ないという特徴があります。

このように患者さんに直接お会いする機会は少ないですが、病院の医療の質を陰ながら支えています。

CTやMRIによる画像診断

医療機器の進歩に伴い、CTは5～10分、MRIは20～30分で撮影ができるようになりました。特にCTの場合は頭のとっぺんから足先まで一度に撮影することもあります。当然、撮影される枚数も増えるので、1人の患者さんで1000枚以上の画像になることもあります。

(胸のレントゲン写真1枚と比べると、大量なことがお分かりになるかと思います)。これらの画像の中に隠れた病気を探るのが、放射線診断科の主なお仕事です。

\\例えば.../

交通事故後の患者さんで一見元気そうだけど、CTを撮ったら肝臓が見つかった

健康診断で胸のCTを撮ったら初期の肺癌が見つかった

脳ドックで頭のMRIを撮ったら動脈瘤が見つかった

など、画像診断によって思わぬ病気が発見されることがあります。

病気は症状のない初期に治療できることが望ましいです。喫煙歴や高血圧/糖尿病などのリスクがあり、一度も健診を受けたことがない方は肺ドックによるCTや脳ドックによるMRIをお勧めします。少し怖いかもしれませんが、病気がないと証明して安心するのも大事なことだと思います。



熊本地震への医療救護班派遣

4月14日 21時26分熊本県を中心に発生した地震は、その後 大分県にも被害を広げ、4月15日0時03分震度6強の地震発生、4月16日連絡調整員2名を熊本県支部に派遣、4月18日熊本地震救護班出発式を行い医療救護班を派遣しました。



比嘉幹郎副支部長あいさつ



4/16派遣の救護班員
仲西幸治(看護師)、下地裕太(主事)



医療救護班員
左から豊見山健(医師)、土屋一子(看護師長)、下里哲也(看護師)、志良堂ありさ(薬剤師)



豊見山健 班長 あいさつ

健診センター

運動器検診の試み

講師 青木 英彦 医師

いよいよロコモ予防のオプションが始まります!!



OKISEKI Topics

参加者の声

上間真由美さんは「沖縄県は働き盛りの死亡率が高いことを知りました。健康で元気に過ごすためにも運動器検診を受けようと思いました」

普天間啓子さんは「毎年人間ドックを受けていたけれど、オプションのいろいろな検査を初めて知ったので受けてみたいなあ~と思いました」

参加者の声

4/8(金)に当院で講演会を行い、22名が熱心に参加しました。

平成28年度 新入職員歓迎会

4/4(月)今年も34名の新規職員が採用されました。

皆で大歓迎です。



5月赤十字運動月間
ゆいクロスにて

「赤十字ふれあいフェスティバル」開催します。

日時 平成28年5月14日(土)13時~16時

場所 ゆいクロス

(沖縄赤十字病院の敷地内)
住所/那覇市与儀1-3-1

- 日本赤十字社沖縄県支部
- 沖縄赤十字病院
- 日赤安謝福祉複合施設
- 沖縄県赤十字血液センター



みんなおいでよ!

地域医療支援活動

連携
研修会

● 頻尿・夜間頻尿の診断と治療 4/27(水)

講師 外間 実裕 泌尿器科部長 講演会を行いました。

『地域支援講演会』を行います

5/16(月)14:00~15:00

6月予定

● メタボ予防の食事について

● 食中毒の予防について

講師 安次富 やよい 保健師

講師 源河 千恵子 管理栄養士

受講料:無料 ※事前予約が必要です。

受講料:無料 ※事前予約が必要です。

お問い合わせ先:沖縄赤十字病院 担当:仲田 久一
電話:098(853)3134(内線1293)

病院の行事食



<こどもの日 5月5日>

ちらし寿司、すまし汁、照り焼き、五目煮、果物

※治療によりメニューは、異なることがあります!

編集後記

熊本地震への救護班派遣を4月16日開始し、4月18日、26日も派遣しました。5月は赤十字運動月間です。皆で力を合わせましょう。



人間を救うのは、人間だ。Our world. Your move

沖縄赤十字病院

外来体制表

「災害拠点病院」の承認を受けました
 当院は「地域医療支援病院」

全診療科の受付時間

初診患者さま

■午前
8時30分～10時30分

初めて受診する場合は「紹介状」をお持ち下さい。

緊急性がない場合は、近隣のクリニックをご案内しております。

なお、緊急で受診される場合は特定療養費を頂いております。

※乳腺外科(乳がん検診や乳腺の疾病)・産科(妊婦のみ)は午前、午後とも紹介状の必要はありません。

紹介状をお持ちの患者さま・通院患者さま

■午前
8時30分～11時00分

■午後
1時00分～4時00分

休診日

土曜日・日曜日・祝祭日
 慰霊の日(6/23)・
 年末年始(12/29～1/3)

※救急診療については当日の新聞をご覧ください。

診療科	午前/午後	月	火	水	木	金	
内科 ※紹介状をお持ちの新規患者さまは午前の受付となります	午前	担当医(新患・一般)	担当医(新患・一般)	担当医(新患・一般)	担当医(新患・一般)	担当医(新患・一般)	
		東風平 勉(循環器)	中里 哲郎(血液)	渡口 真佐夫	東風平 勉(循環器)	内原 照仁(呼吸器)	
		勝連 朝史(循環器)	新垣 伸吾(肝臓)	大城 勝(消化器)	喜納 かおり(血液)	大城 勝(消化器)	
		外間 雪野(消化器)	那覇 唯(呼吸器)		外間 雪野(消化器)	渡口 真佐夫	
		渡口 真佐夫	川満 美和(消化器)		植田 玲(糖尿病)	又吉 哲太郎(腎臓・高血圧)	
	午後	前田/大庭(不整脈)	喜納 かおり(血液)	内原 照仁(呼吸器)	玉城 啓太(血液)	赤嶺 盛和(呼吸器)	
		田端 そうへい(消化器)		洲鎌 千賀子(循環器)	那覇 唯(呼吸器)	中里 哲郎(血液)	
					富山のぞみ(腎臓)	川満 美和(消化器)	
					赤嶺 盛和		
					新里 讓(循環器)		
外科 ※午後は乳腺外科(乳腺の疾病)の新規患者さまは受付可	午前	知花 朝美(肝胆臓・一般)	豊見山 健(肝胆臓・一般)	宮城 淳(胸部)	大嶺 靖(消化器外科)	知花 朝美(肝胆臓・一般)	
		大嶺 靖(一般・内臓腫瘍外科【要予約】)	大嶺 靖(一般・内臓腫瘍外科【要予約】)	佐々木 秀章(一般外来・救急)	永吉 盛司	長嶺 信治(乳腺・甲状腺)	
		知花 朝美(肝胆臓・一般)	友利健彦/田本秀輔(消化器・一般)	宮城 淳(一般呼吸器【第3水曜休診】)	宮城 淳(食道)	友利 健彦(消化器・一般)	
		長嶺 信治(乳腺・甲状腺)	長嶺 信治(乳腺・甲状腺【第2火曜休診】)	長嶺 信治(乳腺・甲状腺)	仲里 秀次	豊見山 健(肝胆臓・一般)	
			永野 貴昭(疎大心臓血管外科【第2火曜のみ】)	担当医(一般)【第3水曜のみ】			
	午後			琉大担当医		戸板 孝文	
放射線科	午後						
	午前	翁長 晃	仲本 雅哉	仲本 雅哉	翁長 晃	降旗 邦生	
		長崎 拓(新生児)	前田 志保(乳児健診)	仲宗根 一彦	翁長 晃(神経)	前田 志保(予約接種【受付4時まで】)	
	午後	降旗 邦生(新生児)	仲宗根 一彦(シナジス)	担当医(新生児)	仲本 雅哉(循環器)		
	小児科 ※午後は予約・紹介患者さまのみ受付可	午前	大湾 一郎	大湾 一郎	山口 浩(紹介・予約患者のみ)	新井 弘一	森山 朝裕
			森山 朝裕	金城 聡	金城 聡		翁長 正道
			翁長 正道	大湾 一郎	翁長 正道		金城 聡
				森山 朝裕	大湾 一郎		
午後		吉秋 研	上里 忠和	上里 忠和	吉秋 研	稲嶺 盛彦	
		大城 美哉	刈部 誠子	稲嶺 盛彦	大城 美哉	刈部 誠子	
		稲嶺 盛彦		吉秋 研		上里 忠和	
				刈部 誠子			
整形外科 ※午前・午後とも予約・紹介患者さまのみ受付可	午前	高良 英一	(手術)	高良 英一	山城 勝美	與那覇 博克(血管内治療外来)	
						担当医	
	午後	高良 英一	(手術)	高良 英一	山城 勝美	與那覇 博克(血管内治療外来)	
						担当医	
産婦人科 ※妊婦さん以外の新規患者さまは午前のみ受付	午前	高良 英一	(手術)	高良 英一	山城 勝美	與那覇 博克(血管内治療外来)	
						担当医	
	午後	高良 英一	(手術)	高良 英一	山城 勝美	與那覇 博克(血管内治療外来)	
						担当医	
眼科	午前	高良 英一	(手術)	高良 英一	山城 勝美	與那覇 博克(血管内治療外来)	
						担当医	
	午後	高良 英一	(手術)	高良 英一	山城 勝美	與那覇 博克(血管内治療外来)	
						担当医	
脳神経科	午前	高良 英一	(手術)	高良 英一	山城 勝美	與那覇 博克(血管内治療外来)	
						担当医	
	午後	高良 英一	(手術)	高良 英一	山城 勝美	與那覇 博克(血管内治療外来)	
						担当医	
神経内科	午前	高良 英一	(手術)	高良 英一	山城 勝美	與那覇 博克(血管内治療外来)	
						担当医	
	午後	高良 英一	(手術)	高良 英一	山城 勝美	與那覇 博克(血管内治療外来)	
						担当医	
耳鼻咽喉科 ※原則として紹介状持参	午前	高良 英一	(手術)	高良 英一	山城 勝美	與那覇 博克(血管内治療外来)	
						担当医	
	午後	高良 英一	(手術)	高良 英一	山城 勝美	與那覇 博克(血管内治療外来)	
						担当医	
泌尿器科 男性性機能外来 漢方外来 男性更年期外来は適宜受付します	午前	高良 英一	(手術)	高良 英一	山城 勝美	與那覇 博克(血管内治療外来)	
						担当医	
	午後	高良 英一	(手術)	高良 英一	山城 勝美	與那覇 博克(血管内治療外来)	
						担当医	
皮膚科	午前	高良 英一	(手術)	高良 英一	山城 勝美	與那覇 博克(血管内治療外来)	
						担当医	
	午後	高良 英一	(手術)	高良 英一	山城 勝美	與那覇 博克(血管内治療外来)	
						担当医	
歯科口腔外科 ※原則として紹介状持参・予約制	午前	高良 英一	(手術)	高良 英一	山城 勝美	與那覇 博克(血管内治療外来)	
						担当医	
	午後	高良 英一	(手術)	高良 英一	山城 勝美	與那覇 博克(血管内治療外来)	
						担当医	

