



# OKISEKI

2024.12

第194号



【写真提供：有馬聖志朗／猫(名前)：うずら】

## 理念

赤十字の博愛の精神に基づき、いのち、健康、尊厳を守る

## 基本方針

- 患者さんの人権と意思を尊重します。
- 安心、安全で良質な医療の提供をとおして、患者さん、ご家族の満足と職員のやりがいを追求します。
- 地域の中核病院として、信頼される医療と救護を提供できるよう、教育、研修を推進し質向上に努めます。
- 地域と連携を密にし、県民の健康増進に貢献できる医療活動を追求します。

〒902-8588  
 沖縄県那覇市与儀1-3-1  
**TEL 098-853-3134**  
**FAX 098-853-7811**  
<http://www.okinawa-med.jrc.or.jp/>



沖縄赤十字病院

日本赤十字社



人間を救うのは、人間だ。  
Our world. Your move

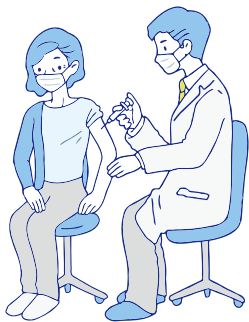


# 65歳になったら 肺炎球菌ワクチンを忘れずに！

有馬 聖志朗 医師 (呼吸器内科)

## ●肺炎球菌ワクチンとは？

皆さん、肺炎と聞くとどのようなイメージがあるでしょうか？肺炎は癌や心疾患、脳卒中に次いで、日本で5番目に多い死亡原因です。2022年の統計によると約20万人が肺炎で死亡したと推定され、そのうちの95%は65歳以上の高齢者でした。様々な細菌が肺炎を起こしますが、その中でも最も多いのが肺炎球菌です。肺炎球菌は肺炎だけでも重症になり



やすいのに加えて、基礎疾患のある方や高齢者では血液や髄液に侵入し、敗血症や髄膜炎といった重篤な合併症を引き起こすことがあります。肺炎球菌ワクチンはその肺炎球菌の感染や重症化を予防するワクチンです。

## ●どんな人が接種した方が良いの？

「65歳以上の方」や「60歳～65歳で心臓、腎臓または呼吸器の機能に自己の身の日常活動が極度に制限される程度の障害を有する方、及びヒト免疫不全ウイルスにより免疫の機能に日常生活がほとんど不可能な程度の障害を有する方」に接種が推奨されています。

## ●いつ接種したら良いの？

2014年から「23価肺炎球菌多糖類ワクチン（商品名：ニューモバックス）」が定期予防接種として利用可能になりました。定期接種とは法律に基づいて、市区町村が実施する予防接種であり助成を受けて安く接種できます。これに対して希望者が各自で受ける予防接種は任意接種と呼ばれ完全に自費で接種することになります。

これまでは65歳から5歳毎に初回接種のみが定期接種の対象となっていました。2024年4月から65歳のみが定期接種の対象に変更とな

りました。つまり65歳を過ぎると助成を受けることができなくなってしまい、自費での接種となります。

## ●どうやったら接種できるの？

那覇市の場合、65歳になる誕生月の月末頃から予防接種のお知らせと予診票が発送されます。届いた予診票に必要な事項を記入して市内の医療機関で申し込みましょう。予防接種可能な那覇市内の医療機関は下記のWEBサイトに案内があります。

## ●ワクチンの安全性は？

インフルエンザワクチンと同じように副反応が出る場合があります。主な副反応は接種部位の痛み、赤み、腫れや筋肉痛、だるさ、発熱、頭痛などで重篤なものは極めてまれです。ワクチンの副作用で肺炎球菌の肺炎になってしまうことはありません。

## ●接種は1回だけでいいの？

インフルエンザワクチンとは違って一度接種すると5年間程度、有効です。そのため5年毎に接種することが推奨されています。ただし、2回目以降の接種は任意接種となるため自費での接種となります。

## ●最後に

新型コロナウイルス感染症だけでなく様々な感染症が流行しています。肺炎などの感染症で受診、入院された方に「今後、気を付けることはありますか。」とよく聞かれます。日頃の食生活や運動習慣、手洗いやうがい大切なのはもちろんですが、ワクチンで予め防ぐことも重要です。接種の機会を逃さないようにしましょう。



## <那覇市内の医療機関>

那覇市公式HP トップページ 那覇市保健所 予防接種【高齢者】高齢者肺炎球菌予防接種について  
<https://www.city.naha.okinawa.jp/nahahokenjyo/yobosyurui/koureisayahaienn.html>



沖縄赤十字病院

日本赤十字社

## 「マイナ保険証」をご利用ください！

現行の健康保険証は、令和6年12月2日以降新たに発行されなくなります。新規発行終了後は、マイナンバーカードの健康保険証利用（マイナ保険証）を基本とするしくみに移行します。当院ではマイナ保険証の利用を推奨しております。

是非一度マイナンバーカードをお持ちいただき、ご利用ください。マイナンバーカードの保険証利用登録がまだの方、利用登録は窓口（カードリーダー）でできます。

### マイナ保険証を使うメリット

- ①過去のお薬・診療データに基づく、より良い医療が受けられる
- ②突然の手術・入院でも高額支払いが不要になる
- ③救急現場で、搬送中の適切な応急処置や病院の選定などに活用される

### 厚生労働省

#### マイナンバーカードの 保険証利用について



URL: [https://www.mhlw.go.jp/stf/newpage\\_08277.html](https://www.mhlw.go.jp/stf/newpage_08277.html)

## 地域医療連携懇親会

11月7日ノボテル沖縄那覇に於いて地域医療連携懇親会を開催しました。多くの地域医療機関より、医療従事者が集い医療情報を共有し連携を深めました。



院長あいさつ 赤嶺 盛和



来賓祝辞・乾杯のあいさつ  
脳外科クリニックくだ院長 久田 均 様



講演『能登半島地震における沖縄赤十字病院の活動』  
救急・集中治療部医師 金城雄生



閉会のあいさつ  
副院長 兼患者支援 センター長 宮城 淳



## 緩和ケア病棟にてハロウィンイベントを開催

医師、看護師、看護助手、栄養士、スタッフが仮装して、患者さんにお菓子のプレゼントと記念撮影。

患者さんの笑顔があふれるひと時でした。



### 編集後記

今月の表紙はうずらさん。目線も素敵ですね。年末年始は写真を撮る機会も多くなります。皆さまにとって、思い出の写真がたくさん撮れますように。（広報担当）

＜求人情報はこちら＞



# 沖縄赤十字病院

## 地域医療支援病院

## 地域災害拠点病院

## 地域周産期母子医療センター

## 沖縄てんかん拠点病院

### 外来体制表

診療科	午前/午後	月	火	水	木	金	
内科	呼吸器	午前	赤嶺 盛和 瀬戸口 倫香	那覇 唯 有馬 聖志朗	内原 照仁 日暮 悠璃	那覇 唯	内原 照仁 赤嶺 盛和
		午後					
	血液	午前		友寄 毅昭		喜納 かおり	友寄 毅昭
		午後		喜納 かおり	仲地 佐和子	森近 一穂	
	循環器	午前	砂川 長彦 東風平 勉	伊敷 哲也 浅田 宏史	東風平 勉 安原 容子	砂川 長彦 浅田 宏史	伊敷 哲也 安原 容子(第1・3・5金曜)
		午後		潮平 親哉 (不整脈)	洲鎌 千賀子		
	腎臓	午前			野原 千春		
		午後				又吉 哲太郎	
	一般	午前	渡口 真佐夫	垣花 一慶	服部 素子	服部 素子 (第1・第3・第5木曜)	渡口 真佐夫 (第2・第4金曜)
		午後					
外科	午前	仲里 秀次 (一般・食道・肥満)	豊見山 健 (肝胆脾・一般)	宮城 淳 (胸部・呼吸器) 時澤 博美 (乳腺外科)	永吉 盛司 (一般・肛門)	友利 健彦 (一般外来) 時澤 博美 (乳腺外科)	
	午後		永野 貴昭(琉大) 心臓血管外科(第2火曜)			担当医(琉大) 心臓血管外科(第2・第3・第4金) 稲嶺 進 一般・肥満外科(第1金曜 予約制)	
緩和ケア外来 完全予約制	午前		友利 健彦		豊見山 健	田本 秀輔	
放射線科	午後	山形 航		豊平 大輔	有賀 拓郎		
	午後						
小児科 ※午後は予約・紹介患者さまのみ受付可	午前		仲宗根 一彦 (新生児)	長崎 拓 (新生児)	仲本 雅哉 (循環器)	降旗 邦生 (新生児)	
	午後	比屋根 真彦 (てんかん)	担当医 (乳児検診)		比屋根 真彦 (てんかん)	担当医 (予防接種)	
整形外科 ※午前・午後とも予約・紹介患者さまのみ受付可	午前	森山 朝裕 伊佐 智博	大湾 一郎 金城 聡	山口 浩 (紹介・予約患者のみ) 金城 聡	伊佐 智博	森山 朝裕 比屋根 涼太	
	午後	大湾 一郎 森山 朝裕	比屋根 涼太	大湾 一郎 伊佐 智博		金城 聡	
産婦人科	午前	吉秋 研 大城 美哉	上里 忠和 高江洲 朋子	稲嶺 盛彦 宮城 美紀	大城 美哉 上里 忠和	稲嶺 盛彦 宮城 美紀	
	午後	高江洲 朋子	正本 仁	吉秋 研		正本 仁	
眼科 ※予約・紹介のみ	午前	薊 三千雄	薊 三千雄	薊 三千雄	薊 三千雄	薊 三千雄	
	午後	(手術)	外科処置・レーザー手術 (予約・紹介のみ)	(手術)		外科処置・レーザー手術 (予約・紹介のみ)	
脳神経外科	午前	高良 英一	金城 雄生	高良 英一	廣中 浩平	(手術)	
	午後	廣中 浩平			廣中 浩平	饒波 正博 毎週(完全予約制)	
脳神経内科 ※予約・紹介のみ	午前	嘉手川 淳 (機能脳神経外来) 予約のみ	嘉手川 淳	嘉手川 淳	嘉手川 淳		
	午後	嘉手川 淳 第1・第3・第5昼間外来 第2・第4(徳忘れバーベキュー)外来)					
耳鼻咽喉科 ※原則として紹介状持参・予約制	午前	上原 健		(手術)	上原 健 (琉大)	上原 健	
	午後		手術	検査・処置			
泌尿器科 男性性機能外来 男性更年期外来は 適宜受付します	午前	外間 実裕 當山 裕一	外間 実裕 真志取 智子	當山 裕一	當山 裕一	(手術) 真志取 智子(休曜等調整)	
	午後	當山 裕一	(手術)	當山 裕一		外間 実裕 (予約のみ) 當山 裕一	
皮膚科 ※原則として紹介状 持参・予約制	午前	上原 絵里子	花城 ふく子	上原 絵里子	花城 ふく子	上原 絵里子	
	午後	花城 ふく子	(手術)	花城 ふく子	上原 絵里子	花城 ふく子	
歯科口腔 外科 ※原則として紹介状 持参・予約制	午前	西原 一秀 後藤 尊広	(手術) / 担当医 (手術) / 担当医	西原 一秀 後藤 尊広	(手術) / 応援医師 (手術) / 担当医	西原 一秀 後藤 尊広	
	午後	西原 一秀 後藤 尊広	(手術) / 担当医 (手術) / 担当医	西原 一秀 後藤 尊広	(手術) / 応援医師 (手術) / 担当医	西原 一秀 後藤 尊広	

### 全診療科の受付時間

初診患者さま

**■午前**  
8時30分～10時30分

初めて受診する場合は「紹介状」をお持ち下さい。

緊急性がない場合は、近隣のクリニックをご案内しております。

なお、緊急で受診される場合は特定療養費を頂いております。

---

紹介状をお持ちの患者さま・通院患者さま

**■午前**  
8時30分～11時00分

**■午後**  
1時00分～3時00分

**休診日**

土曜日・日曜日・祝祭日  
慰霊の日(6/23)・  
年末年始(12/29～1/3)