



OKISEKI

2022.1

第162号



沖縄赤十字病院画廊巡り

【絵画/金城 涼子(看護師 NICU)】

謹賀新年
2022



理念

赤十字の博愛の心が
伝わる病院をめざして

基本方針

1. 私達は患者さんに益することのみに医療技術を提供します。
2. 私達は信頼される医療が行えるように日々研鑽し、快適な療養環境を創ります。
3. 私達は地域と連携を密にし、県民の健康増進に貢献できる医療活動を追求します。

〒902-8588
沖縄県那覇市与儀1-3-1
TEL 098-853-3134
FAX 098-853-7811
<http://www.okinawa-med.jrc.or.jp/>



沖縄赤十字病院

日本赤十字社

SUSTAINABLE DEVELOPMENT GOALS

人間を救うのは、人間だ。
Our world. Your move



年頭の挨拶

病院長 大嶺 靖

<理念>

赤十字の博愛の心が伝わる
病院をめざして

<使命>

医療と救護で地域を守る

<ビジョン>

信頼され、必要とされる
地域の中核病院

2022年 新年明けましておめでとうございます。

昨年1年間は新型コロナウイルス感染症（以下コロナ）の対応に追われました。感染防御体制を整え、コロナ診療を行ってきました。その間、一般診療の制限を行なわざるを得ない状況もありました。コロナ第5波の大きな波もどうにか乗り越えて今に至っています。沖縄県では多くの医療機関が保健所や医師会と連携し、さらに感染者の入院、入院外療養、搬送等を県のコロナ対策本部が統括するなど、誇れる医療体制が作られました。その結果、人口あたりの感染者数が全国ワースト1位となる中、死亡率は低く保たれ、医療崩壊に至らず持ちこたえることができたと思います。令和2年2月から令和3年10月まで、当院で対応したコロナ患者は788人、そのうちの入院患者は540人でした。当院も現場の職員の奮闘で、コロナ重点医療機関としての責任を果たすことができたと思っています。院内は制限だらけで、患者さんやご家族の方には大変なご迷惑をお掛けしました。安全な医療を提供するための措置ということでご理解はいただけていると思いますが、この場を借りてお詫び申し上げます。1つの感染症で人類の生命や社会生活が大きく脅かされる事態となっています。医療は社会の大事なインフラです。国は病院を急性期、回復期、慢性期等の機能別に分け、それらが連携して住民に医療を提供すること

を謳っています。それが間違っているとは思いませんが、今回の混乱した状況をみると、ほとんどの医療機関には不測の事態に速やかに対応できる余裕がないことは明らかです。今の医療制度が実情に即しているかの検証は必要だと思います。

さて当院では昨年、大型医療機器であるCT装置2台とMRI装置1台を新規に更新しました。以前のものより高性能であり、検査の精度は向上しています。診断や治療に大いに貢献できるものと考えています。

当院は地域医療支援病院、地域災害拠点病院、地域周産期母子医療センター、地域てんかん拠点病院等の指定を受けています。地域のクリニックや他医療機関と協力して地域住民に質の高い医療を提供する役目を担っていると考えています。

ところで日本赤十字社には、トラみtainな見た目のハートラちゃんというキャラクターがいます。ご存じでしょうか。「苦しんでいる人を救いたい。そんな熱くやさしい心で日本赤十字社のボランティアとして一生懸命働く、ハートランドの森の精」という設定となっています。今年は寅年です。それに託けるわけですが、職員一同ハートラちゃんと同じ思いを持って、安心して安全な医療の提供に努めます。

本年もよろしくお願
いします。



全日本指定自動車教習所協会連合会より佐々木秀章医師へ感謝状贈呈

自動車学校において応急救護を指導する教官を育成するため、永年にわたり講師を務め、交通安全の普及に貢献してきた功績への感謝として全日本指定自動車教習所協会連合会より佐々木秀章医師へ感謝状の贈呈がありました。

全日本指定自動車教習所協会連合会 60周年を記念しての感謝状贈呈となりました。

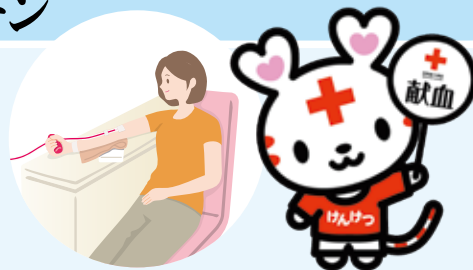
日本赤十字社では、一次救命処置の動画をホームページで公開しています。

ホームページ www.jre.or.jp/study/safety/
右のQRコードから携帯電話でもご覧になれます。⇒



はたちの献血キャンペーン

献血者が減少する冬期において血液製剤の安定供給を確保のため、「はたちの献血」キャンペーンを令和4年1月1日から2月28日の2か月間実施します。新たに成人を迎える「はたち」の若者を中心に広く各年齢層に向けて献血の重要性を普及啓発するとともに、献血への協力呼びかけをいたします。



第23回 沖縄てんかん研究会

2021年11月26日にWEBにて沖縄てんかん研究会を行いました。

「沖縄赤十字病院のてんかん外科手術の成績と課題」

演者 沖縄赤十字病院 脳神経外科 廣中 浩平 医師

「てんかん専門医試験問題 解説」

演者 沖縄赤十字病院 小児科 比屋根 真彦 医師

特別講演「てんかん性スパズムの外科治療」

演者 鳥取大学医学部 脳神経小児科 准教授 岡西 徹 医師



雨の日は読書

患者図書室

(2Fレストランエムズ内)

平日 10時～12時
14時～16時

■おススメの本



前立腺がん 病後のケアと食事

手術後・退院後のベストパートナー 穎川晋監修 法研

前立腺がんの基礎知識のほか、手術後の食事のとり方とレシピも載っています。また、再発を防ぎ体調を整える生活のしかたが紹介されています。

これらの本は、図書室にてご覧になれます。また、入院患者さん、外来患者さん、職員へ貸出しも行っています。ぜひご利用ください。

<<求人情報はこちら>>

編集後記

新年明けましておめでとうございます。今年もどうぞよろしくお願ひ申し上げます。(広報担当)



沖縄赤十字病院 外来体制表

「沖縄てんかん拠点病院」
「地域医療支援病院」
「地域災害拠点病院」

診療科	午前/午後	月	火	水	木	金	
内科	呼吸器	午前	赤嶺 盛和	那覇 唯	内原 照仁 富銘 玲央		内原 照仁 赤嶺 盛和
		午後		我謝 正平		那覇 唯	
	消化器	午前	外間 雪野	富里 孔太 新垣 伸吾(肝臓)		外間 雪野	島袋 耕平
		午後					
	血液	午前		友寄 毅昭		喜納 かおり	友寄 毅昭
		午後	喜納 かおり (紹介・予約のみ)	喜納 かおり	仲地 佐和子	森近 一穂	
循環器	午前	砂川 長彦 東風平 勉	伊敷 哲也 浅田 宏史	東風平 勉 比嘉 駿介	砂川 長彦 浅田 宏史	伊敷 哲也	
	午後	砂川 長彦	潮平 親哉 (不整脈)	洲鎌 千賀子			
腎臓	午前			野原 千春			
	午後		又吉 哲太郎				
一般	午前	渡口 真佐夫		渡口 真佐夫	土井 基嗣 (糖尿病・再来のみ)	渡口 真佐夫 (第2・第4金曜)	
	午後		垣花 一慶 (一般)				
外科	午前	大嶺 靖 (内視鏡外科【要予約】)	豊見山 健 (肝胆臓・一般) 奥濱 幸博 (肝胆臓・内視鏡外科)	宮城 淳 (胸部・呼吸器) 佐々木 秀章 (一般外来・救急) 上原 協 乳腺科(第1・3水曜 予約制)	大嶺 靖 (消化器外科) 永吉 盛司 (一般・肛門)	友利 健彦 (一般外来) 宮城 淳 (第2・4予約 紹介のみ)	
	午後	永吉 盛司 (一般・肛門)	友利 健彦 (一般外来) 永野 貴昭(琉大) 心臓血管外科(第2火曜)	奥濱 幸博 (肝胆臓・内視鏡外科) 上原 協 乳腺科(第1・3水曜 予約制)	仲里 秀次 (一般・食道・肥満) 川上 雅代 (大腸外科)	豊見山 健 (肝胆臓・一般) 古川 浩二郎(琉大) 心臓・血管外科(第2・第4金) 稲嶺 進 一般・肥満外科 (第1金曜 予約制)	
緩和ケア外来 完全予約制	午前		友利 健彦		豊見山 健		
放射線科	午後	草田 武朗	草田 武朗	草田 武朗	草田 武朗	草田 武朗	
小児科	午前	比屋根 真彦	仲本 雅哉	仲本 雅哉	比屋根 真彦	降旗 邦生	
	午後	比屋根 真彦 (てんかん)	仲宗根 一彦 (新生児)	長崎 拓 (新生児)	比屋根 真彦 (てんかん)	飯田 展弘 (新生児)	
整形外科	午前	降旗 邦生 (新生児)	担当医 (乳児検診)	担当医 (新生児)	仲本 雅哉 (循環器)	担当医 (予防接種)	
	午後	森山 朝裕	大湾 一郎	山口 浩 (紹介・予約患者のみ)	伊佐 智博	森山 朝裕	
産婦人科	午前	伊佐 智博	金城 聡	金城 聡		國吉 さくら	
	午後	大湾 一郎 森山 朝裕	大湾 一郎 國吉 さくら	大湾 一郎 伊佐 智博		金城 聡	
眼科	午前	吉秋 研	上里 忠和	池村 晶子	大城 美哉	稲嶺 盛彦	
	午後	大城 美哉	宮城 美紀	稲嶺 盛彦	上里 忠和	池村 晶子	
脳神経外科	午前	宮城 美紀	正本 仁	吉秋 研		正本 仁	
	午後	高良 英一	中島 重良	高良 英一	廣中 浩平 (手術)	専門外来 (第1金曜のみ) 毎週(完全予約制) てんかん外来 毎週(完全予約制) てんかん外来	
脳神経内科	午前	嘉手川 淳 (機能脳神経外来 予約のみ)	嘉手川 淳	嘉手川 淳	嘉手川 淳		
	午後	嘉手川 淳 (第1休診・第3・第5禁煙外来・ 第2・第4認知症外来)		嘉手川 淳 (第1水曜禁煙外来)			
耳鼻咽喉科	午前	上原 健	上原 健	(手術)	上原 健 (琉大)	上原 健	
	午後		検査・処置	検査・処置			
泌尿器科	午前	外間 実裕	外間 実裕	當山 裕一	當山 裕一	(手術)	
	午後	當山 裕一	真志取 智子		真志取 智子(木曜特設)	外間 実裕 (予約のみ) 當山 裕一	
皮膚科	午前	上原 絵里子	花城 ふく子	上原 絵里子	花城 ふく子	上原 絵里子	
	午後	花城 ふく子	(手術)	花城 ふく子 (検査・手術)	上原 絵里子 (検査・手術)	花城 ふく子	
歯科口腔外科	午前	西原 一秀	(手術)	西原 一秀	(手術)	西原 一秀	
	午後	藤森 香菜子	藤森 香菜子	藤森 香菜子	藤森 香菜子	藤森 香菜子	
歯科口腔外科	午前	西原 一秀	西原 一秀	西原 一秀	西原 一秀	西原 一秀	
	午後	藤森 香菜子	藤森 香菜子	藤森 香菜子	藤森 香菜子	藤森 香菜子	

全診療科の受付時間

初診患者さま

■午前
8時30分～10時30分

初めて受診する場合は「紹介状」をお持ち下さい。

緊急性がない場合は、近隣のクリニックをご案内しております。

なお、緊急で受診される場合は特定療養費を頂いております。

紹介状をお持ちの患者さま・通院患者さま

■午前
8時30分～11時00分

■午後
1時00分～3時00分

休診日

土曜日・日曜日・祝祭日
慰霊の日(6/23)・
年末年始(12/29～1/3)



この印刷物は、E3PAのゴールドプラス基準に適合した地球環境にやさしい印刷方法で作成されています。



印刷：株式会社 東洋企画印刷
この印刷物は個人情報保護マネジメントシステム(プライバシーマーク)を認証された事業者が印刷しています。

令和4年1月1日現在