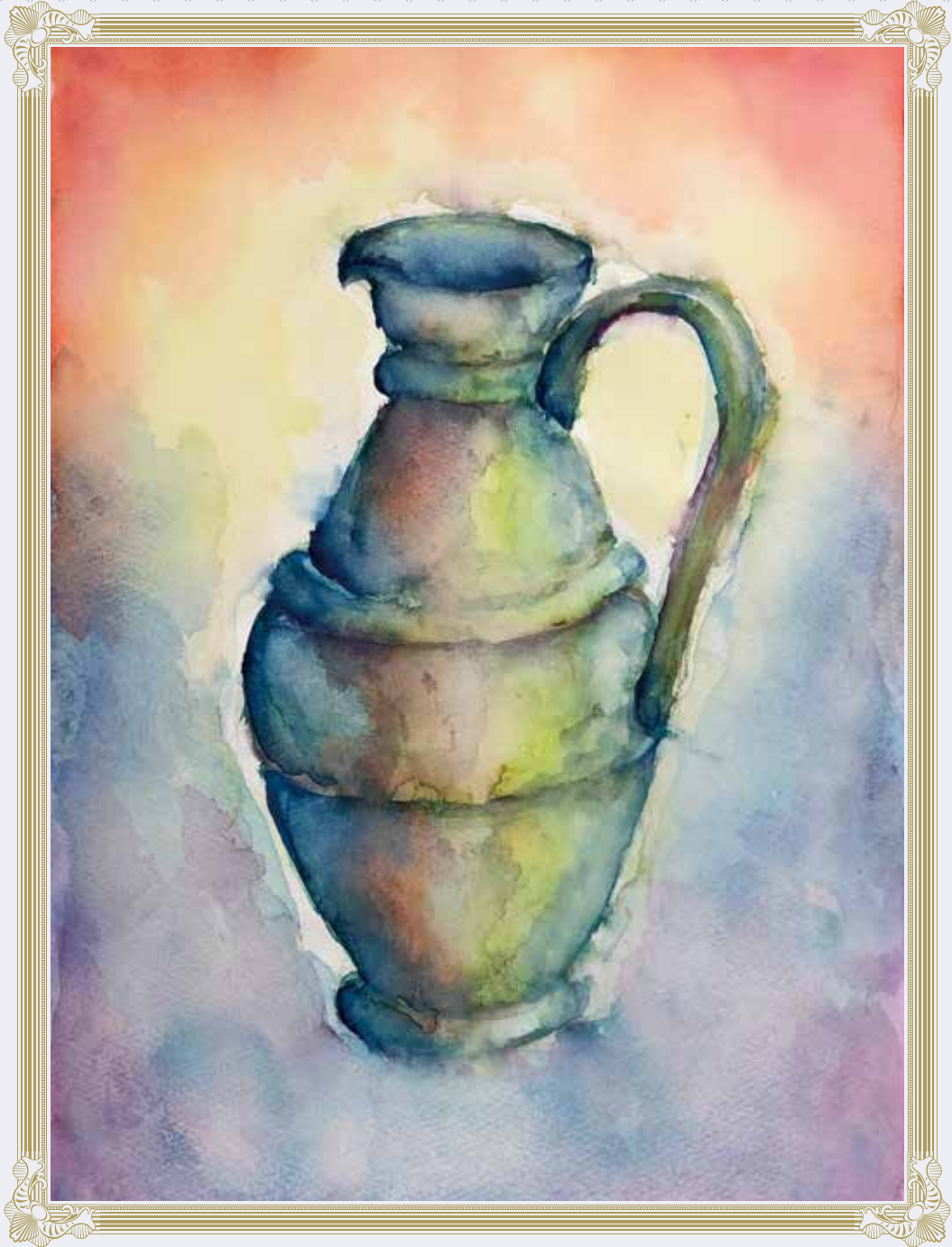




沖縄赤十字病院画廊巡り

【絵画／金城 涼子（看護師 NICU）】



理 念

赤十字の博愛の心が
伝わる病院をめざして

基本方針

1. 私達は患者さんに益することのみに医療技術を提供します。
2. 私達は信頼される医療が行えるように日々研鑽し、快適な療養環境を創ります。
3. 私達は地域と連携を密にし、県民の健康増進に貢献できる医療活動を追求します。

〒902-8588
沖縄県那覇市与儀1-3-1
TEL 098-853-3134
FAX 098-853-7811
<http://www.okinawa-med.jrc.or.jp/>



CT装置が新しくなりました。

今回新たに沖縄県内で現在2台しかないAiCEシステムを導入した最新鋭の80列CT装置を導入しました。

従来の装置よりも、短い撮影時間、少ない被ばく線量で良い画質を得ることが可能となり、充実した診断のサポートと更なる地域医療への貢献が出来るようになりました。



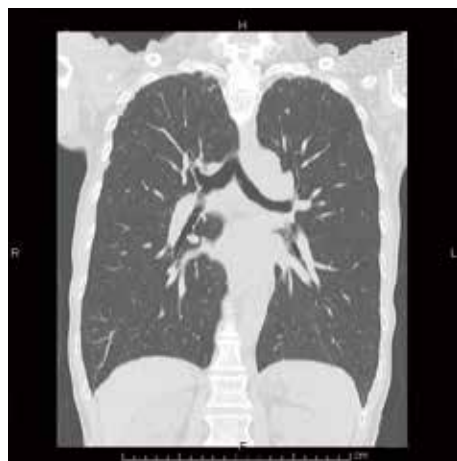
今回新たに当院に導入されたAquilion Prime SPは、沖縄県内で現在2台しかないAIの基盤となるDeep learningを用いたAiCEシステムを導入した最新鋭の80列CTです。

CTの画質はX線を多く照射すれば高画質が得られますが、患者さんの被ばく量は増えてしまいます。一方、X線量を低く抑えれば被ばく量は少なくなります。画質が劣化するという関係にあります。

当院に新規導入されたCT装置は独自のAiCEシステムにより、被ばく量を従来の最大で約50%減少、使用制限はありますが造影剤量を最大で40%減少させる事が可能で、少ないX線量で患者さんの被ばくを低減しながら、高精細画像を実現する事が可能となっており、より充実した診断のサポートと更なる地域医療への貢献が出来るようになりました。



胸部CT横断面像



胸部CT縦断面像



世界赤十字デー(5月8日)ラジオ生放送のお知らせ



5月は赤十字運動月間です。皆さんに赤十字を知ってもらいたいので番組にご参加又はお聴きください！お聴き逃しなく。

プレゼントもあるよ～



北山亭メンソーレ



保良 光美

日時 令和3年5月8日(土) 午後1時30分～

番組名 AM864ラジオ沖縄「血回シアワーてるてるソ→レ！」

テーマ 『赤十字』

血回シアワー 『“赤”にちなんだ曲』 ▼

赤十字について、知ってる!事やエピソードなどをメール・FAXでお寄せ下さい!

✉sole864@rokinawa.co.jp FAX 098-869-2202



日本赤十字社
沖縄県支部HPはこちら→



赤十字運動月間

5月は赤十字の創設者であるアンリー・デュナンの誕生日5月8日を「世界赤十字デー」に定め赤十字運動月間を展開しています。この運動は、国内外で助けを必要とする人々に救いの手を差し伸べるため、赤十字活動を支える会員の増強と県民の皆様へ一層のご理解とご支援をお願いするものです。

再放送案内 てんかん拠点病院 RBCiラジオ

I♥AM 738&FM 92.1

沖縄てんかん拠点病院プレゼント ～知ろう!てんかんのこと～

RBC i ラジオ1月から3ヵ月間 Onair 周波数：那覇局AM738kHz10kW
FM92.1MHz1kW

放送時間 午前9:55～9:59(毎週火曜日) 出演 饒波 正博 (脳神経外科部長)

放送期間 4月6日(火)～6月29日(火) ※番組はRBCiラジオの番組サイトでも聞くことができます。聞き逃した方はこちらからもどうぞ。



当院で一緒に働く職員を募集しています!

正職員 薬剤師

嘱託職員 看護師・看護補助者

嘱託職員 (産休代替) 一般事務



←詳しくは当院
ホームページをご覧ください



編集後記 新型コロナで外出は、出来ませんがみんなで協力して乗り越えましょう。コロナに負けない。

沖縄赤十字病院

地域医療支援病院

災害拠点病院

外来体制表

診療科	午前/午後	月	火	水	木	金	
内科	呼吸器	午前	赤嶺 盛和	那覇 唯	内原 照仁 當路 玲央		内原 照仁 赤嶺 盛和
		午後		我謝 正平		那覇 唯	
	消化器	午前	外間 雪野	富里 孔太 新垣 伸吾(肝臓)	黒島 洋平	外間 雪野	島袋 耕平
		午後					
	血液	午前		友寄 毅昭		喜納 かおり	友寄 毅昭
		午後	喜納 かおり (紹介・予約のみ)	喜納 かおり	仲地 佐和子	森近 一穂	
循環器	午前	砂川 長彦 東風平 勉	伊敷 哲也 浅田 宏史	東風平 勉 比嘉 駿介	砂川 長彦 浅田 宏史	伊敷 哲也	
	午後	砂川 長彦	潮平 親哉 (不整脈)	洲鎌 千賀子			
腎臓	午前			野原 千春			
	午後		又吉 哲太郎				
一般	午前	渡口 真佐夫		渡口 真佐夫	土井 基嗣 (糖尿病・再来のみ)	渡口 真佐夫 (第2・第4金曜)	
	午後		垣花 一慶 (一般)				
外科	午前	大嶺 靖 (内視鏡外科【要予約】)	豊見山 健 (肝胆臓・一般)	宮城 淳 (胸部・呼吸器)	大嶺 靖 (消化器外科)	友利 健彦 (消化器・一般)	
			奥演 幸博 (肝胆臓・内視鏡外科)	佐々木 秀章 (一般外来・救急)	永吉 盛司 (一般・肛門)	上門 あきの 血管外科(第1・3金曜のみ)	
	午後	永吉 盛司 (一般・肛門)	友利 健彦 (一般・大腸外科)	奥演 幸博 (肝胆臓・内視鏡外科)	仲里 秀次 (一般・食道・肥満)	豊見山 健 (肝胆臓・一般)	
			永野 貴昭(琉大) 心臓血管外科(第2火曜)	上原 協 乳腺科(第1・3水曜 予約制)	川上 雅代 (大腸外科)	琉大(古川または山城) 心臓血管外科(第2・第4金曜)	
緩和ケア外来 完全予約制	午前		友利 健彦		豊見山 健		
放射線科	午後	草田 武朗	草田 武朗	草田 武朗	草田 武朗	草田 武朗	
小児科	午前	比屋根 真彦	仲本 雅哉	仲本 雅哉	比屋根 真彦	降旗 邦生	
	午後	比屋根 真彦 (てんかん)	仲宗根 一彦 (新生児)	長崎 拓 (新生児)	比屋根 真彦 (てんかん)	飯田 展弘 (新生児)	
		降旗 邦生 (新生児)	担当医 (乳児検診)	担当医 (新生児)	仲本 雅哉 (循環器)	担当医 (予防接種)	
整形外科	午前	森山 朝裕	大湾 一郎	山口 浩 (紹介・予約患者のみ)	伊佐 智博	森山 朝裕	
	午後	伊佐 智博	金城 聡	金城 聡		津覇 雄一	
	午後	大湾 一郎	大湾 一郎	大湾 一郎		金城 聡	
		森山 朝裕	津覇 雄一	伊佐 智博			
産婦人科	午前	吉秋 研	上里 忠和	玉城 夏季	大城 美哉	稲嶺 盛彦	
	午後	大城 美哉	大城 美哉	稲嶺 盛彦	上里 忠和	宮崎 尚子	
	午後	稲嶺 盛彦	正本 仁	吉秋 研		正本 仁	
眼科	午前	薊 三千雄	薊 三千雄	薊 三千雄	薊 三千雄	薊 三千雄	
	午後	(手術)	外科処置・レーザー手術 (予約・紹介のみ)	(手術)		外科処置・レーザー手術 (予約・紹介のみ)	
脳神経外科	午前	高良 英一	中島 重良	高良 英一	廣中 浩平	専門外来 (第1金曜のみ)	
	午後	(手術)		饒波 正博	(手術)	毎週(完全予約制) てんかん外来 毎週(完全予約制) てんかん外来	
脳神経内科	午前	嘉手川 淳 (機能脳神経外来 予約のみ)	嘉手川 淳	嘉手川 淳	嘉手川 淳		
	午後	嘉手川 淳 (第1休診・第3・第5禁煙外来・ 第2・第4認知症外来)		嘉手川 淳 (第1水曜禁煙外来)			
耳鼻咽喉科	午前	上原 健	上原 健	(手術)	上原 健 (琉大)	上原 健	
	午後		検査・処置	検査・処置			
泌尿器科	午前	外間 実裕	外間 実裕	當山 裕一	當山 裕一	(手術)	
	午後	當山 裕一	真志取 智子		真志取 智子(第1・第3木曜)	外間 実裕 (予約のみ)	
	午後	當山 裕一	(手術)	當山 裕一		當山 裕一	
皮膚科	午前	上原 絵里子	花城 ふく子	上原 絵里子	花城 ふく子	上原 絵里子	
	午後	花城 ふく子	(手術)	花城 ふく子	上原 絵里子	花城 ふく子	
			(検査・手術)	(検査・手術)			
歯科口腔外科	午前	西原 一秀	(手術)	西原 一秀	(手術)	西原 一秀	
	午後	藤森 香菜子		藤森 香菜子		藤森 香菜子	
	午後	西原 一秀	西原 一秀	西原 一秀	西原 一秀	西原 一秀	
		藤森 香菜子	藤森 香菜子	藤森 香菜子	藤森 香菜子	藤森 香菜子	

全診療科の受付時間

初診患者さま

■午前
8時30分～10時30分

初めて受診する場合は「紹介状」をお持ち下さい。

緊急性がない場合は、近隣のクリニックをご案内しております。

なお、緊急で受診される場合は特定療養費を頂いております。

紹介状をお持ちの患者さま・通院患者さま

■午前
8時30分～11時00分

■午後
1時00分～3時00分

休診日

土曜日・日曜日・祝祭日
慰霊の日(6/23)・
年末年始(12/29～1/3)



この印刷物は、E3PAのゴールドプラス基準に適合した地球環境にやさしい印刷方法で作成されています。



印刷：株式会社 東洋企画印刷
この印刷物は個人情報保護マネジメントシステム(プライバシーマーク)を認証された事業者が印刷しています。

令和3年5月1日現在