



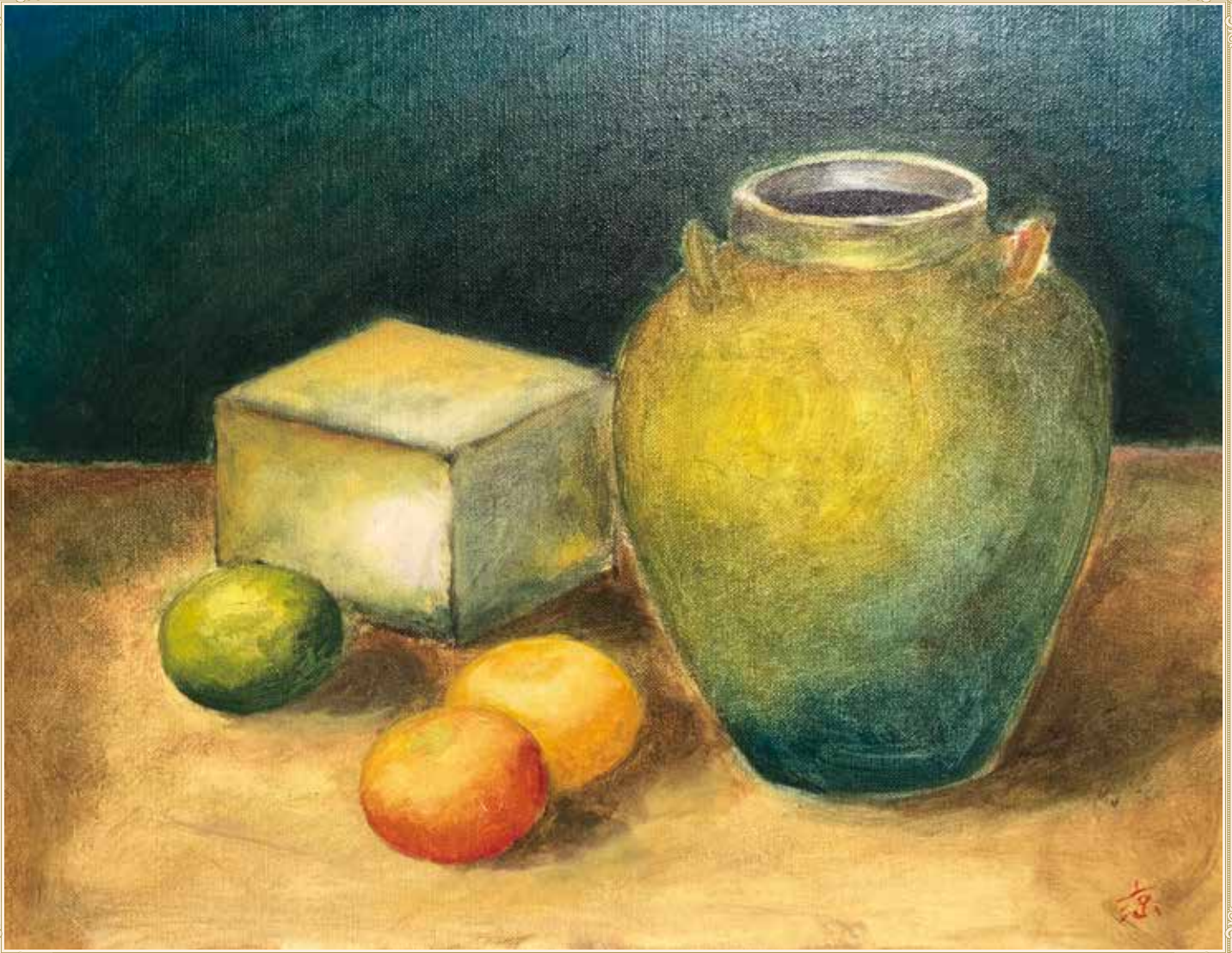
OKISEKI

2021.4

第153号



沖縄赤十字病院画廊巡り【絵画／金城 涼子】



理 念

赤十字の博愛の心が
伝わる病院をめざして

基本方針

1. 私達は患者さんに益することのみに医療技術を提供します。
2. 私達は信頼される医療が行えるように日々研鑽し、快適な療養環境を創ります。
3. 私達は地域と連携を密にし、県民の健康増進に貢献できる医療活動を追求します。

〒902-8588
沖縄県那覇市与儀1-3-1
TEL 098-853-3134
FAX 098-853-7811
<http://www.okinawa-med.jrc.or.jp/>



沖縄赤十字病院

日本赤十字社

人間を救うのは、人間だ。
Our world. Your move



患者さんと会わない診療科

～がん治療に向かったの基盤～

吉見 直己 (病理診断科/琉球大学名誉教授)

病理診断科の成立

患者を英語でpatientと言いますが、これはラテン語の悩みpatiorが語源で、悩みを持つヒトの意味のようです。病理学pathologyの語源も、ギリシア語の悩みpathioにあり、悩みの原因を探る学問であり、悩み、すなわち患者に寄り添う学問を病理学といいます。そのため、医学研究と医師養成の基盤として位置づけられてきました。しかし、医学の進歩は、臨床においても、患者の近くに病理医が必要になってきました。本邦では、欧米に遅れること数十年、21世紀になり、厚労省は2002年に病理医を明確化し、2008年に医療の現場に病理診断科を標榜できることになりました。

病理診断科の業務

我々の仕事の多くは皆様の体内から種々の方法で得られる細胞・組織を顕微鏡下で直接的に観察することです。通常、皆様の体内の変動をみる検査には、採血による種々の生化学的数値とレントゲン写真を含む画像等がありますが、それらの多くは身体のなかの変化を間接的に見ているものです。我々のところでは直接的に細胞・組織を観察するものであり、そのため、欧米では病理診断は確定診断であり、最後の審判とも言われております。以下、具体的な検体は、大きく

1. 外来・入院に病変の一部を採取する組織生検や細胞診
2. 手術で摘出される臓器
3. 時に、手術の最中に採取される組織および細胞 (術中迅速診断といいます)

1での結果は、その後の皆様の治療方針の羅針盤となり、2では、多くの手術が、がんというこ

ともあり、病態がどの程度のものであるかの判断となり、その後の治療方針が決定され、治療薬剤の選別にも影響されます。また、最後の3は、手術中での採取であり、場合により、手術の術式や手順等に大きく影響することもあり、我々病理医が最も緊張するものであります。

今後求められる業務

ゲノム医療という言葉が新聞・テレビで見たり聞いたりしておられるかと思えます。2014年に米国オバマ大統領がプレジジョン・メディシンとして、一般教書演説で取り上げられたこともあり、米国では、がんの個別化医療が進められております。本邦でも、厚労省は2018年からゲノム中核拠点病院を設置して、治療薬を遺伝子の違いにより選択する時代に突入しております。個別化医療はゲノム医療だけではありませんが、現在、我々病理医に重要な治療薬選択決定のための情報提供の役割が増えて参りました。特にゲノム医療では、がん組織には、必ず、正常細胞が混在しておりますので、正確にがん細胞の性質を知るためには、標本を選別して一部を検査に回す必要があります。現在、ゲノム医療のためには少なくとも提出する検体の20%以上に目的の細胞が存在することが必要になっております。それを判定することは、現在のところ、病理医以外には対応できません(既にAIでの判定の研究も実施されつつあります)。そうした対応のため、現在、切磋琢磨しております。

なお、現在、病理診断科としての病理外来はしておりませんが、病理診断結果による病態の説明を今後対応して参りたいと思っております。ご希望される方がありましたら、是非主治医にご相談を下さい。



医療従事者向け新型コロナウイルスワクチン接種開始！

当院でも3月15日から医師・看護師・コメディカル等、患者様へ接する職員から優先的に新型コロナウイルスワクチン接種が始まりました。初日の14日には大嶺院長はじめ医師・看護師を中心に75名が接種を行いました。



接種を受ける大嶺院長

コロナ感染拡大防止のため院外でもがんばっています！

救急部長の佐々木秀章医師は、沖縄県新型コロナウイルス対策本部で、沖縄県災害医療コーディネーター※1として、新型コロナウイルス感染症患者受入医療機関の調整及びクラスター発生施設への医療班派遣などの県内コロナ感染拡大防止のため活躍しています。



また、沖縄県感染症対策専門家派遣チームとして與那覇美奈子看護副部長を1/31～2/7（8日間）まで宮古島市へ派遣、クラスター発生施設本部運営要員として仲田泰人主事を2/7～2/9（3日間）、クラスター発生施設管理看護師として外間順治看護師長を2/8～2/13（6日間）それぞれうるま市へ派遣しました。感染拡大防止のため当院職員も院内に留まらず頑張っています。

※1 災害時の医療及び県内の医療提供体制の実情に精通している医師のうちから知事が委嘱した者で、災害時に県庁に参集して県全域における医療救護活動に関する助言及び調整等を行う者。

雨の日は読書 大嶺 靖 院長

■おススメの本

①『新版 動的平衡 生命はなぜそこに宿るのか』

福岡伸一 小学館新書：マイクロレベルでみると、個体はたまたま密度が高まっている分子の緩い「淀み」でしかない。

②『「歴史認識」とは何か 対立構図を超えて』

大沼保昭 中央公論新書：自分とは異なる認識を持つ人はいる。自虐でもなく、独善でもなく、現象を理解しようと努めるべき。



当院で一緒に働く職員を募集しています！

正職員 薬剤師

嘱託職員 看護師・看護補助者

嘱託職員 (産休代替) 社会福祉士 一般事務



←詳しくは当院ホームページをご覧ください



編集後記

令和2年度はコロナ一色の一年。令和3年度は明るい話題を提供できるようにがんばります！（広報担当）

沖縄赤十字病院

地域医療支援病院

災害拠点病院

外来体制表

全診療科の受付時間

初診患者さま

■午前
8時30分～10時30分

初めて受診する場合は「紹介状」をお持ち下さい。

緊急性がない場合は、近隣のクリニックをご案内しております。

なお、緊急で受診される場合は特定療養費を頂いております。

紹介状をお持ちの患者さま・通院患者さま

■午前
8時30分～11時00分

■午後
1時00分～3時00分

休診日

土曜日・日曜日・祝祭日
慰霊の日(6/23)・
年末年始(12/29～1/3)

診療科	午前/午後	月	火	水	木	金	
内科	呼吸器	午前	赤嶺 盛和	那覇 唯	内原 照仁 當路 玲央		内原 照仁 赤嶺 盛和
		午後		我謝 正平		那覇 唯	
	消化器	午前	外間 雪野	宮里 孔太 新垣 伸吾(肝臓)	黒島 洋平	外間 雪野	島袋 耕平
		午後					
	血液	午前		友寄 毅昭		喜納 かおり	友寄 毅昭
		午後	喜納 かおり (紹介・予約のみ)	喜納 かおり	仲地 佐和子	森近 一穂	
循環器	午前	砂川 長彦 東風平 勉	伊敷 哲也 浅田 宏史	東風平 勉 比嘉 駿介	砂川 長彦 浅田 宏史	伊敷 哲也	
	午後	砂川 長彦	潮平 親哉 (不整脈)	洲鎌 千賀子			
腎臓	午前			野原 千春			
	午後		又吉 哲太郎				
一般	午前	渡口 真佐夫		渡口 真佐夫	土井 基嗣 (糖尿病・再来のみ)	渡口 真佐夫 (第2・第4金曜)	
	午後		垣花 一慶 (一般)				
外科	午前	大嶺 靖 (内視鏡外科[要予約])	豊見山 健 (肝胆臓・一般)	宮城 淳 (胸部・呼吸器)	大嶺 靖 (消化器外科)	友利 健彦 (消化器・一般)	
	午後	永吉 盛司 (一般・肛門)	友利 健彦 (一般・大腸外科)	奥濱 幸博 (肝胆臓・内視鏡外科)	永吉 盛司 (一般・肛門)	上門 あきの 血管外科(第1・3金曜のみ)	
緩和ケア外来 完全予約制	午前		友利 健彦		豊見山 健		
放射線科	午後	草田 武朗	草田 武朗	草田 武朗	草田 武朗	草田 武朗	
小児科	午前	比屋根 真彦	仲本 雅哉	仲本 雅哉	比屋根 真彦	降旗 邦生	
	午後	比屋根 真彦 (てんかん)	仲宗根 一彦 (新生児)	長崎 拓 (新生児)	比屋根 真彦 (てんかん)	飯田 展弘 (新生児)	
		降旗 邦生 (新生児)	担当医 (乳児検診)	担当医 (新生児)	仲本 雅哉 (循環器)	担当医 (予防接種)	
整形外科	午前	森山 朝裕	大湾 一郎	山口 浩 (紹介・予約患者のみ)	伊佐 智博	森山 朝裕	
	午後	伊佐 智博	金城 聡	金城 聡		津覇 雄一	
産婦人科	午前	吉秋 研	上里 忠和	宮崎 尚子	大城 美哉	稲嶺 盛彦	
	午後	大城 美哉	大城 美哉	稲嶺 盛彦	上里 忠和	宮崎 尚子	
眼科	午前	稲嶺 盛彦	正本 仁	吉秋 研		正本 仁	
	午後	薊 三千雄	薊 三千雄	薊 三千雄	薊 三千雄	薊 三千雄	
脳神経外科	午後	(手術)	外科処置・レーザー手術 (予約・紹介のみ)	(手術)		外科処置・レーザー手術 (予約・紹介のみ)	
	午前	高良 英一	中島 重良	高良 英一	高良 英一	専門外来 (第1金曜のみ) 毎週(完全予約制) てんかん外来	
脳神経内科	午後	(手術)		饒波 正博	(手術)	毎週(完全予約制) てんかん外来	
	午前	嘉手川 淳 (機能脳神経外来)予約のみ	嘉手川 淳	嘉手川 淳	嘉手川 淳		
耳鼻咽喉科	午後	嘉手川 淳 (第1休診・第3・第5禁煙外来・ 第2・第4認知症外来)		嘉手川 淳 (第1水曜禁煙外来)			
	午前	上原 健	上原 健	(手術)	上原 健 (琉大)	上原 健	
泌尿器科	午後	検査・処置	検査・処置	検査・処置			
	午前	外間 実裕	外間 実裕	當山 裕一	當山 裕一	(手術)	
皮膚科	午後	當山 裕一	真志取 智子		真志取 智子(第1・第3木曜)	外間 実裕 (予約のみ)	
	午前	當山 裕一	(手術)	當山 裕一		當山 裕一	
歯科口腔外科	午後	上原 絵里子	花城 ふく子	上原 絵里子	花城 ふく子	上原 絵里子	
	午前	花城 ふく子	(手術)	花城 ふく子	上原 絵里子	花城 ふく子	
	午後		(検査・手術)	(検査・手術)	(検査・手術)		
	午前	西原 一秀	(手術)	西原 一秀	(手術)	西原 一秀	
	午後	藤森 香菜子		藤森 香菜子		藤森 香菜子	
	午後	西原 一秀	西原 一秀	西原 一秀	西原 一秀	西原 一秀	
		藤森 香菜子	藤森 香菜子	藤森 香菜子	藤森 香菜子	藤森 香菜子	